

基金专户季度盈利数据首次曝光

耀皮玻璃3亿专户理财一季度合计盈利2795万

◎本报记者 安仲文

基金专户一个委托期内的盈利情况于今日首次曝光。耀皮玻璃今日披露的2009年一季度和2008年年报显示,截至今年一季度末,耀皮玻璃专户入市以来的累积收益达3622万,其中今年一季度收益逾2795万。耀皮玻璃在今日披露的2009年一季度中称,公司委托基金公司管理

的专户理财产品年初至报告期末共实现公允价值变动收益达到2795万元。耀皮玻璃专户理财产品共委托两家基金公司分别管理运作。耀皮玻璃未在季报中透露两只产品的具体收益情况。尽管如此,耀皮玻璃在同一天披露的2008年度报告中给予专户运作较为详细的介绍。耀皮玻璃2008年年报显示,尽管同期的上证综指跌幅超

过40%,但耀皮玻璃两只专户理财产品仍然取得不错的正收益。截至2008年报告期末,耀皮玻璃委托易方达基金公司管理的初始金额为2亿元的专户合约,取得的实际收益为80.7万,委托期限为2008年5月23日至2009年5月22日。另一款委托交银施罗德基金公司管理的初始金额为1亿元的固定收益专户合约,取得的实际收益高达746.8万,委托期限为2008年5

月29日至2009年5月28日。根据耀皮玻璃此前公布的信息,其委托易方达管理的专户为一款风险较高的股票型产品,股票投资比例最高可达资产的100%,委托交银施罗德基金管理的专户为低风险的固定收益类产品。由于耀皮玻璃专户理财产品的委托期为1年,两只专户合约均将在今年五月底到期,今日披露的耀皮玻

璃基金专户的2008年度收益、2009年一季度收益基本反映了该专户理财产品的一个委托期的收益情况。由于专户理财合同到期日必须结算相关费用,考虑基金专户理财的业绩提成不高于超额收益的20%,若以最高20%为例,以截至今年一季度末的累计收益为参考,交银施罗德、易方达基金将最高获得总计超过700万元的业绩提成。

基金动态

鹏华捐200万支持四川慈善事业

◎本报记者 安仲文 黄金滔

由成都残疾人福利基金会等机构联合发起的关注四川灾区残疾人再就业的“新叶工程”日前在成都正式启动。鹏华基金作为金融证券行业唯一的代表,现场宣布为“新叶工程”捐赠200万元,用以扶助地震灾区的残疾人。据了解,汶川地震以后,鹏华基金不遗余力通过各种形式为灾区进行捐赠。鹏华基金公司及员工捐赠善款累计超过了530万元,投向包括捐助灾区学校重建和“新叶工程”等项目。

金鹰基金:二季度市场波动加大

◎本报记者 王慧娟

一季度市场明显呈现的“股强债弱”走势,偏股方向基金均取得了出色的业绩表现,专注于权益类资产管理金鹰基金公司更是取得佳绩。根据银河证券基金研究中心数据显示,截至4月20日,金鹰红利价值基金今年以来的收益率高达42.97%,在同类基金中排名第一;金鹰中小盘基金也延续了去年以来的强势表现,今年以来收益率达到51.07%,在同类基金中位列榜首。两只产品均表现出了高于平均业绩水平的出色成绩。这两只基金先后在一季度实施分红,让投资者及时的分享收益。展望二季度的投资机会,金鹰基金研究部副总监彭培祥表示,市场的波动将加大,超跌反弹的基础和空间开始减弱,由流动性推动的估值修复行情转向基本面支持。在继续跟进政策扶持的新能源、新技术领域,以及行业景气度回升、业绩开始止跌反弹的公司投资机会的同时,金鹰基金将会密切关注宽松货币政策可能转向所带来的短期市场风险。

两只新基金 打开申购

◎本报记者 徐靖婧

国海富兰克林基金公司今日公告,旗下富兰克林国海成长动力股票型基金的基金合同已于2009年3月25日正式生效。根据《富兰克林国海成长动力股票型证券投资基金合同》和《富兰克林国海成长动力股票型证券投资基金招募说明书》的有关规定,定于2009年4月27日起开始办理该基金的日常申购业务。农银汇理基金公司今日公告,旗下农银汇理平衡双利混合型基金的基金合同已于2009年4月8日生效,根据有关规定,该基金定于2009年4月28日起办理日常申购业务。

基金“潜伏”ST股获暴利

◎本报记者 谢卫国

今年一季度,一些ST股因存在重组预期或已完成重组,而受到市场的追捧。据本报信息中心统计,综合基金一季报和已披露的上市公司一季报,部分基金大举进入ST股,并可能已获取暴利。日前披露完毕的基金一季报显示,金鹰中小盘精选、华安核心优选、新世纪优选成长等3只基金介入ST股。其中,金鹰中小盘精选基金一季度重仓持有ST有色220.31万股,占流通股比例的2.22%;持股市值为3566.82万元,占基金净值比达4.73%,为该基金第6大重仓股。华安核心优选基金一季度重仓持有ST万杰,持股市值为159.99万股,占流通股比例的0.5226%;持股市值为1015.94万元,占基金净值比达2.75%,为该基金第9大重仓股。新世纪优选成长基金一季度也重仓ST。该基金持有ST绵高25.38万股,占流通股比例的0.4738%;持股市值为413.11万元,占基金净值比达2.08%。

除了基金季报,上市公司的季报也是了解基金最新动向的途径。4月16日,*ST中钨公布的一季报显示,工银瑞信精选基金一季度大举买进该股200万股,占流通股比例的1.39%,并成为其第三大流通股股东。不仅如此,工银瑞信基金



郭晨凯 制图

公司的一只基金专户也在一季度买进了100万股,为其第七大流通股股东。除了介入*ST中钨,工银瑞信精选基金还对另一只ST股同样垂青有加。*ST铝业公布的一季报显示,工银瑞信精选基金一季度购入该股157.65万股,占流通股的0.21%,成为其第6大流通股股东。从上述基金投资的5只ST股

的类型来看,ST有色、ST绵高,*ST中钨,*ST铝业均为有色金属概念股。相关公告显示,5只ST股中,ST有色、ST绵高、ST万杰均属重组完成或资产置入,*ST中钨的重组预期则引发了市场遐想。而这些股票在一季度都出现了大幅上涨:*ST铝业涨幅达131.87%,ST绵高上涨105.30%,ST有色上涨104.94%,*ST中钨上涨74.34%,涨

幅最小的ST万杰也达到了68.88%,而同期上证综指涨幅仅为30.34%。IPO的停滞使得借壳ST公司上市的方式受到青睐,而政府出台的鼓励并购政策,更是令部分存在重组预期和重组完成的ST个股受到了资金的追捧。向来崇尚价值投资的基金显然也是难耐“诱惑”。

证监会规范基金命名 新简称已启用

◎本报记者 吴晓婧

据了解,中国证监会基金部日前给基金公司下发了关于在基金信息披露文件中启用新基金简称的通知。通知指出,自2009年4月15日起,在基金信息披露文件中正式启用基金新简称,其目的是为了规范基金信息披露文件中对基金简称的命名和披露。通知指出,证监会基金部于近期对现有基金简称进行了梳理,截

至2009年4月7日,按照基金简称命名规则,各基金公司已经对其管理的所有基金新简称进行了核对并报送基金部,日前基金部已经将新基金简称汇总表下发至各基金公司。通知还指出,对于2009年4月7日之后合同生效的基金,要按照基金信息披露文件中规范简称并在基金信息披露文件中规范使用,基金运作中如涉及再行调整简称的,应按照相关要求向基金部

报备。记者从基金公司获悉,基金简称命名规则共五条。首先,基金简称末尾不得有“基金”二字,总字数尽可能控制在10个以内,最多不超过12个字。其次,开放式基金简称(投资标的为股票指数的指数型基金除外)一般应先后包括公司名称、显示投资方向或投资标的等名称的基金名称、基金类型三项内容。第三,投资标的为股票指数的指数型基金简称一般应先后包括

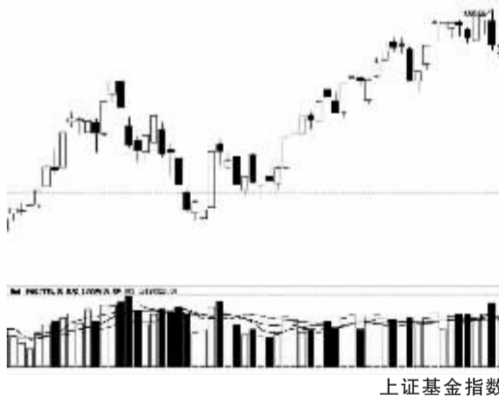
公司名称、标的指数名称两项内容。第四,封闭式基金简称一般应先后包括公司名称、基金名称两项内容,并在简称末尾加上“封闭”二字。第五,分级基金简称应该包括两类:基金整体的基金简称和下属两级基金的基金简称。分析人士指出,基金简称得到规范后,新基金简称所涵盖的内容更加广泛,有利于投资者更为方便、快捷对一只基金进行初步了解。

沪深基指微幅收跌

◎本报记者 吴晓婧

沪深基指昨日随市场呈现弱势震荡整理态势,微幅收跌。其中,上证基指收盘于3275.63点,下跌0.07%;深证基指收盘于3253.93点,下跌0.22%。两市成交金额39.62亿元,较上一交易日萎缩超过两成。

开盘交易的32只封基,12只上涨,3只持平,17只下跌。其中,基金金泰、基金泰和和基金天华涨幅前三位,分别上涨0.94%、0.87%和0.68%。下跌的基金中,基金开元、基金裕泽和建新优势居跌幅前三位,分别下跌2.98%、1.12%和0.83%。LOF场方面,开盘交易的27只基金中,除中欧趋势持平外,其余6只上涨,20只下跌。其中,长城久富上涨3.59%,居涨幅首位。下跌的基金中,南方积配、景顺鼎益和融通领先分别下跌1.62%、1.58%和1.49%,居跌幅前三。ETF方面4涨1跌。其中,上证50ETF下跌0.21%,报1.863元;180ETF上涨0.41%,报5.697元;红利ETF上涨0.63%,报2.076元;深证100ETF上涨1.13%,报2.866元;中小板ETF上涨0.51%,报1.952元。



上证基金指数

沪深市基金指数				总成交份数				沪深市基金指数				总成交份数					
3275.63 (-2.18)				1,484,460,238				3253.93 (-0.22)				809,427,556					
代码	基金简称	前收盘	今收盘	涨跌幅(%)	成交份数(份)	代码	基金简称	前收盘	今收盘	涨跌幅(%)	成交份数(份)	代码	基金简称	前收盘	今收盘	涨跌幅(%)	成交份数(份)
500001	基金金泰	0.743	0.750	0.94	27,285,725	500056	基金金泰	0.856	0.856	0.00	32,261,654	163302	基金金泰	1.437	1.436	-0.07	227,100
500002	基金泰和	0.648	0.654	0.93	19,078,924	500058	基金泰和	0.731	0.729	-0.24	19,822,045	163303	基金裕泽	0.623	0.623	0.00	4,516,937
500003	基金开元	1.009	1.006	-0.29	4,176,293	510050	基金开元	1.867	1.863	-0.21	830,907,481	163304	基金裕泽	0.860	0.861	0.12	69,311,606
500005	基金天华	0.978	0.980	0.20	28,144,260	510100	基金天华	5.674	5.697	0.40	5,751,490	163305	基金裕泽	1.251	1.245	-0.48	1,909,600
500006	基金天华	0.994	0.995	0.10	4,709,218	510607	基金天华	2.064	2.076	0.63	247,369,433	166001	基金裕泽	0.892	0.892	0.00	4,211,958
500008	基金天华	0.930	0.933	0.32	19,706,866	510610	基金天华	0.478	0.475	-0.63	31,200,794	184688	基金天华	0.888	0.894	0.68	21,185,919
500011	基金天华	1.061	1.065	0.38	19,203,661	510612	基金天华	0.534	0.531	-0.55	19,203,661	184691	基金天华	0.568	0.570	0.35	36,942,593
500013	基金天华	0.631	0.633	0.31	30,294,639	510613	基金天华	0.600	0.595	-0.83	10,789,273	184692	基金天华	0.815	0.820	0.61	12,498,395
500015	基金天华	0.794	0.790	-0.50	66,679,470	519901	基金天华	2.834	2.866	1.13	248,205,638	184693	基金天华	1.148	1.147	-0.09	225,621,123
500018	基金天华	0.744	0.743	-0.13	19,743,668	519902	基金天华	1.942	1.952	0.51	39,376,533	184694	基金天华	0.812	0.812	0.00	39,572,264
500038	基金天华	0.881	0.875	-0.68	37,663,980	160105	基金天华	0.989	0.973	-1.62	190,912	184695	基金天华	0.775	0.774	-0.13	69,628,186

开放式基金每日行情(4月23日)				开放式基金每日行情(4月23日)				开放式基金每日行情(4月23日)				开放式基金每日行情(4月23日)			
代码	基金简称	份额基金净值(元)	累计份额净值(元)	代码	基金简称	份额基金净值(元)	累计份额净值(元)	代码	基金简称	份额基金净值(元)	累计份额净值(元)	代码	基金简称	份额基金净值(元)	累计份额净值(元)
040001	华夏大盘精选	0.8450	1.0020	070006	南方高增长	1.2560	1.2510	161005	富国天惠	1.1830	1.1740	460001	友邦华泰盛世中国	0.5140	2.3334
040002	华夏大盘精选	0.8450	1.0020	070007	南方高增长	1.2560	1.2510	161006	富国天惠	1.1830	1.1740	460002	友邦华泰盛世中国	0.5140	2.3334
040003	华夏大盘精选	0.8450	1.0020	070008	南方高增长	1.2560	1.2510	161007	富国天惠	1.1830	1.1740	460003	友邦华泰盛世中国	0.5140	2.3334
040004	华夏大盘精选	0.8450	1.0020	070009	南方高增长	1.2560	1.2510	161008	富国天惠	1.1830	1.1740	460004	友邦华泰盛世中国	0.5140	2.3334
040005	华夏大盘精选	0.8450	1.0020	070010	南方高增长	1.2560	1.2510	161009	富国天惠	1.1830	1.1740	460005	友邦华泰盛世中国	0.5140	2.3334
040006	华夏大盘精选	0.8450	1.0020	070011	南方高增长	1.2560	1.2510	161010	富国天惠	1.1830	1.1740	460006	友邦华泰盛世中国	0.5140	2.3334
040007	华夏大盘精选	0.8450	1.0020	070012	南方高增长	1.2560	1.2510	161011	富国天惠	1.1830	1.1740	460007	友邦华泰盛世中国	0.5140	2.3334
040008	华夏大盘精选	0.8450	1.0020	070013	南方高增长	1.2560	1.2510	161012	富国天惠	1.1830	1.1740	460008	友邦华泰盛世中国	0.5140	2.3334
040009	华夏大盘精选	0.8450	1.0020	070014	南方高增长	1.2560	1.2510	161013	富国天惠	1.1830	1.1740	460009	友邦华泰盛世中国	0.5140	2.3334
040010	华夏大盘精选	0.8450	1.0020	070015	南方高增长	1.2560	1.2510	161014	富国天惠	1.1830	1.1740	460010	友邦华泰盛世中国	0.5140	2.3334
040011	华夏大盘精选	0.8450	1.0020	070016	南方高增长	1.2560	1.2510	161015	富国天惠	1.1830	1.1740	460011	友邦华泰盛世中国	0.5140	2.3334
040012	华夏大盘精选	0.8450	1.0020	070017	南方高增长	1.2560	1.2510	161016	富国天惠	1.1830	1.1740	460012	友邦华泰盛世中国	0.5140	2.3334
040013	华夏大盘精选	0.8450	1.0020	070018	南方高增长	1.2560	1.2510	161017	富国天惠	1.1830	1.1740	460013	友邦华泰盛世中国	0.5140	2.3334
040014	华夏大盘精选	0.8450	1.0020	070019	南方高增长	1.2560	1.2510	161018	富国天惠	1.1830	1.1740	460014	友邦华泰盛世中国	0.5140	2.3334
040015	华夏大盘精选	0.8450	1.0020	070020	南方高增长	1.2560	1.2510	161019	富国天惠	1.1830	1.1740	460015	友邦华泰盛世中国	0.5140	2.3334
040016	华夏大盘精选	0.8450	1.0020	070021	南方高增长	1.2560	1.2510	161020	富国天惠	1.1830	1.1740	460016	友邦华泰盛世中国	0.5140	2.3334
040017	华夏大盘精选	0.8450	1.0020	070022	南方高增长	1.2560	1.2510	161021	富国天惠	1.1830	1.1740	460017	友邦华泰盛世中国	0.5140	2.3334
040018	华夏大盘精选	0.8450	1.0020	070023	南方高增长	1.2560	1.2510	161022	富国天惠	1.1830	1.1740	460018	友邦华泰盛世中国	0.5140	2.3334
040019	华夏大盘精选	0.8450	1.0020	070024	南方高增长	1.2560	1.2510	161023	富国天惠	1.1830	1.1740	460019	友邦华泰盛世中国	0.5140	2.3334
040020	华夏大盘精选	0.8450	1.0020	070025	南方高增长	1.2560	1.2510	161024	富国天惠	1.1830	1.1740	460020	友邦华泰盛世中国	0.5140	2.3334
040021	华夏大盘精选	0.8450	1.0020	070026	南方高增长	1.2560	1.2510	161025	富国天惠	1.1830	1.1740	460021	友邦华泰盛世中国	0.5140	2.3334
040022	华夏大盘精选	0.8450	1.0020	070027	南方高增长	1.2560	1.2510	161026	富国天惠	1.1830	1.1740	460022	友邦华泰盛世中国	0.5140	2.3334
040023	华夏大盘精选	0.8450	1.0020	070028	南方高增长	1.2560	1.2510	161027	富国天惠	1.1830	1.1740	460023	友邦华泰盛世中国	0.5140	2.3334
040024	华夏大盘精选	0.8450	1.0020	070029	南方高增长	1.2560	1.2510	161028	富国天惠	1.1830	1.1740	460024	友邦华泰盛世中国	0.5140	2.3334
040025	华夏大盘精选	0.8450	1.0020	070030	南方高增长	1.2560	1.2510	161029	富国天惠	1.1830	1.1740	460025	友邦华泰盛世中国	0.5140	2.3334
040026	华夏大盘精选	0.8450	1.0020	070031	南方高增长	1.2560	1.2510	161030	富国天惠	1.1830	1.1740	460026	友邦华泰盛世中国	0.5140	2.3334
040027	华夏大盘精选	0.8450	1.0020	070032	南方高增长	1.2560	1.2510	161031	富国天惠	1.1830	1.1740	460027	友邦华泰盛世中国	0.5140	2.3334
040028	华夏大盘精选	0.8450	1.0020	070033	南方高增长	1.2560	1.2510	161032	富国天惠	1.1830	1.1740	460028	友邦华泰盛世中国	0.5140	2.3334
040029	华夏大盘精选	0.8450	1.0020	070034	南方高增长	1.2560	1.2510	161033	富国天惠	1.1830	1.1740	460029	友邦华泰盛世中国	0.5140	2.3334
040030	华夏大盘精选	0.8450	1.0020	070035	南方高增长	1.2560	1.2510	161034	富国天惠	1.1830	1.1740	460030	友邦华泰盛世中国	0.5140	2.3334
040031	华夏大盘精选	0.8450	1.0020	070036	南方高增长	1.2560	1.2510	161035	富国天惠	1.1830	1.1740	460031	友邦华泰盛世中国	0.5140	2.3334
040032	华夏大盘精选	0.8450	1.0020	070037	南方高增长	1.2560	1.2510	161036	富国天惠	1.1830	1.1740	460032	友邦华泰盛世中国	0.5140	2.3334
040033	华夏大盘精选	0.8450	1.0020	070038	南方高增长	1.2560	1.2510	161037	富国天惠	1.1830	1.1740	460033	友邦华泰盛世中国	0.5140	2.3334
040034	华夏大盘精选	0.8450	1.0020	070039	南方高增长	1.2560	1.2510	161038	富国天惠						